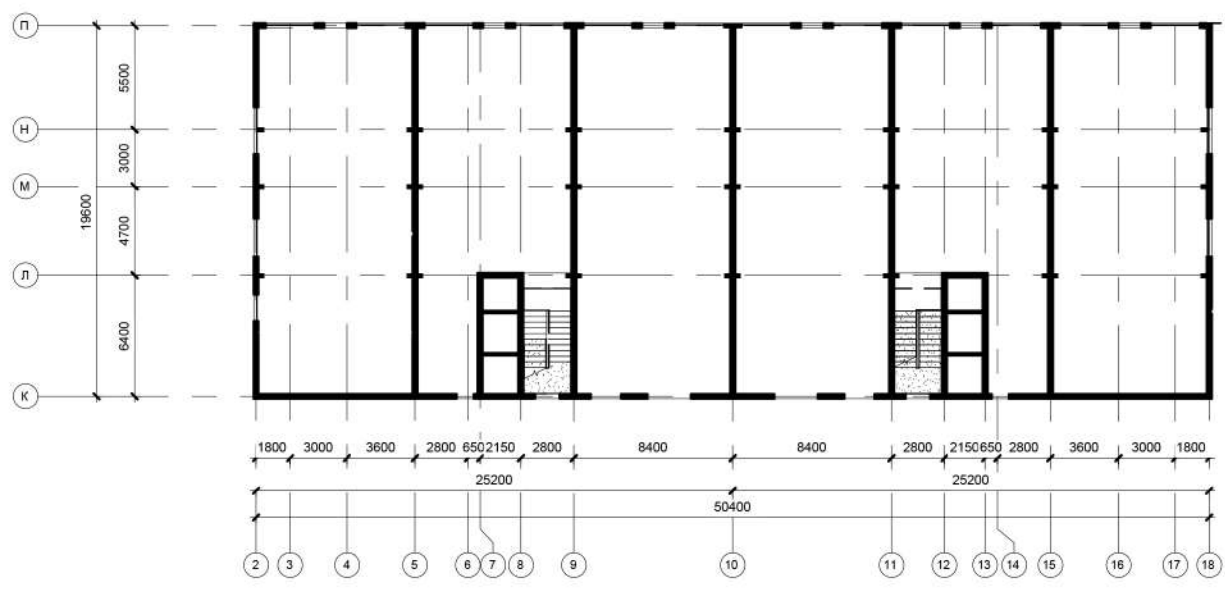




Многоквартирный дом
на берегу
Волги



Типовой блок 1-го этажа
М 1:400



- S = 149 кв.м
- S = 65 кв.м
- S = 66 кв.м
- S = 81 кв.м
- S = 86 кв.м

Общ. S = 447 кв.м
 * без учета балкона

Типовой этаж
 М 1:400



● S =153 кв.м

● S =49 кв.м

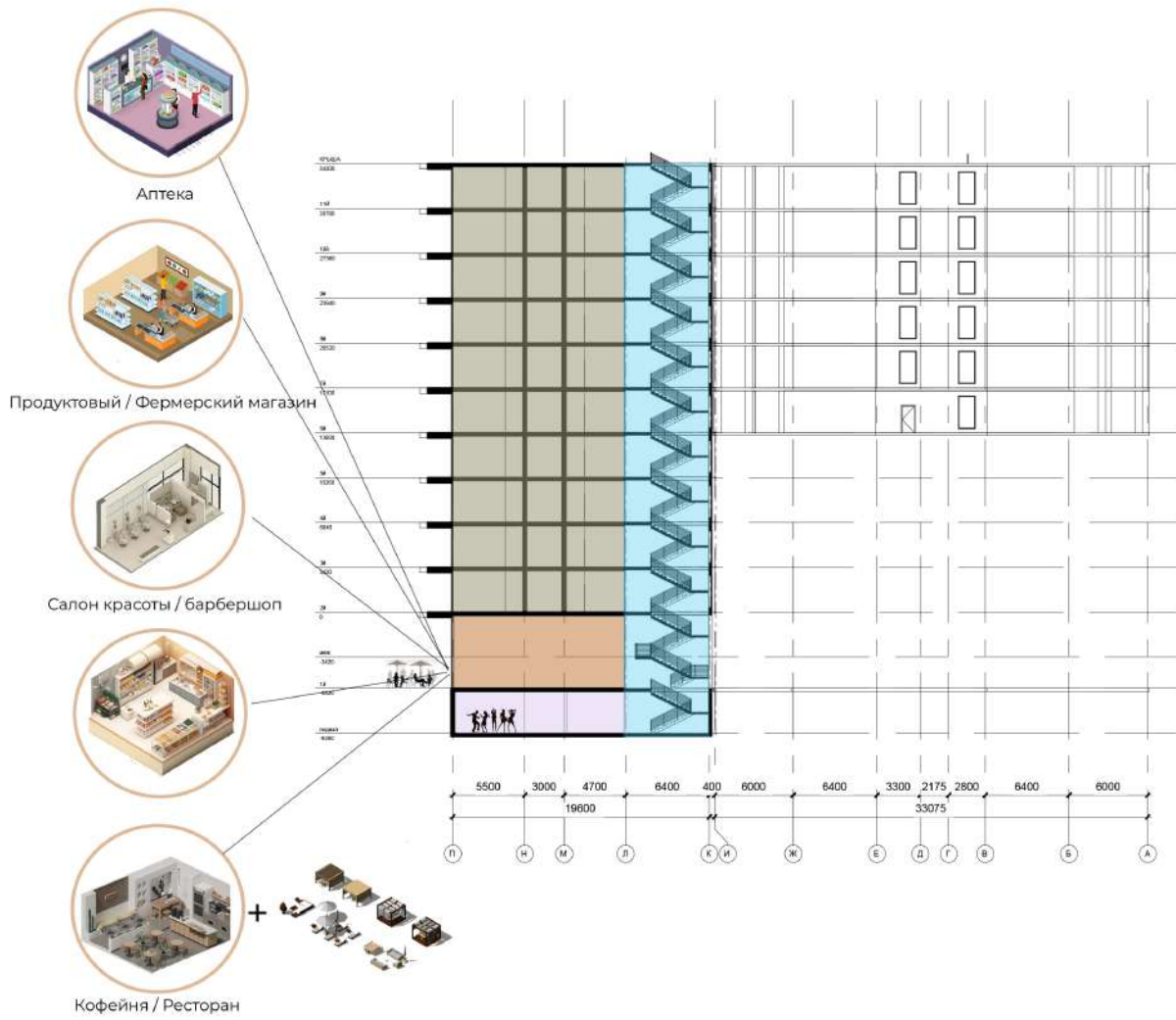
● S =138 кв.м

● S =68 кв.м

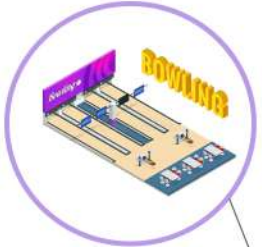
Общ. S =408 кв.м
* без учета балкона

Типовой этаж
М 1:400

Вариант состава помещений 1-го этажа :



Вариант состава подвала :



Боулинг



Бильярд



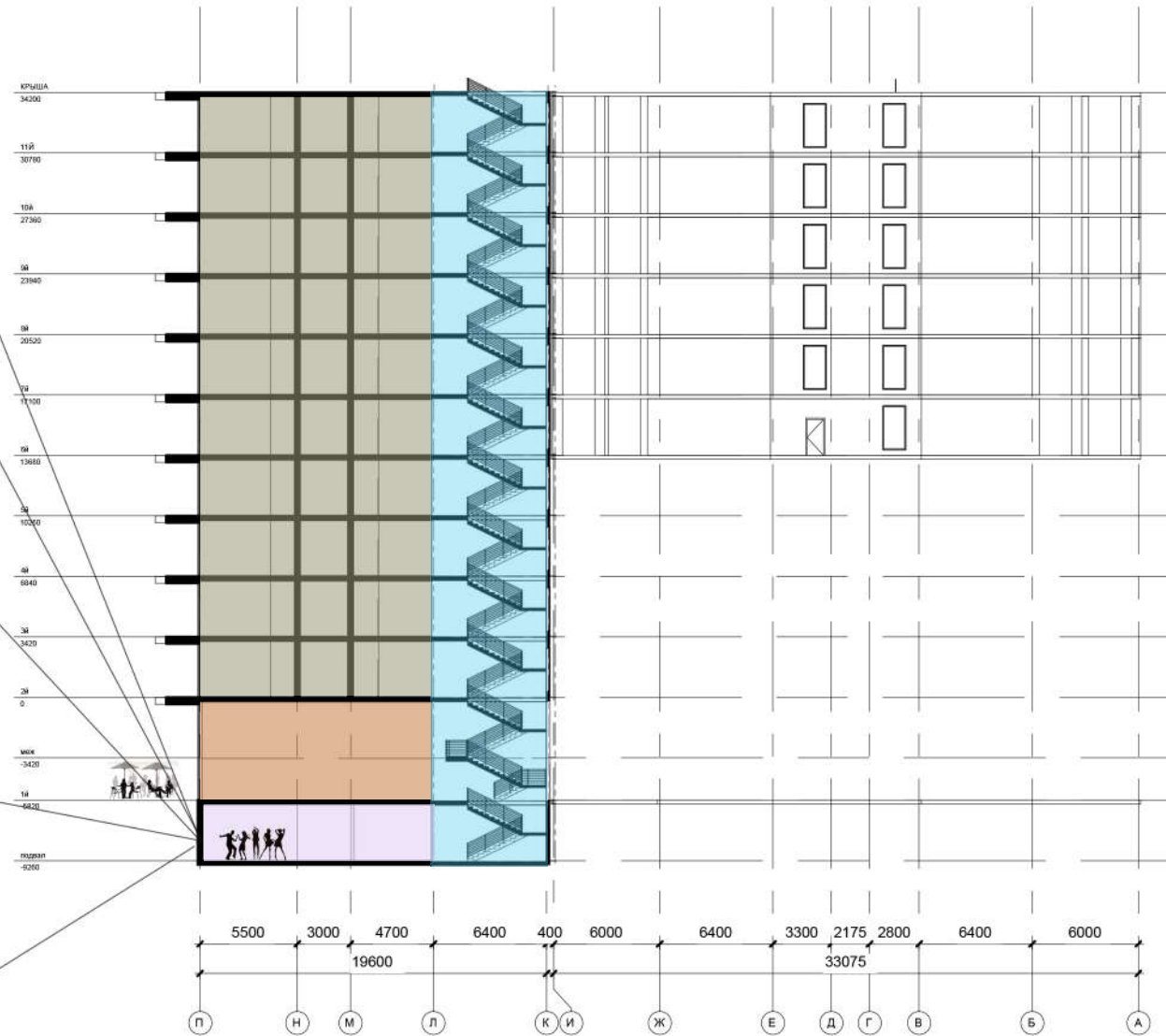
Диско взрослое/детское



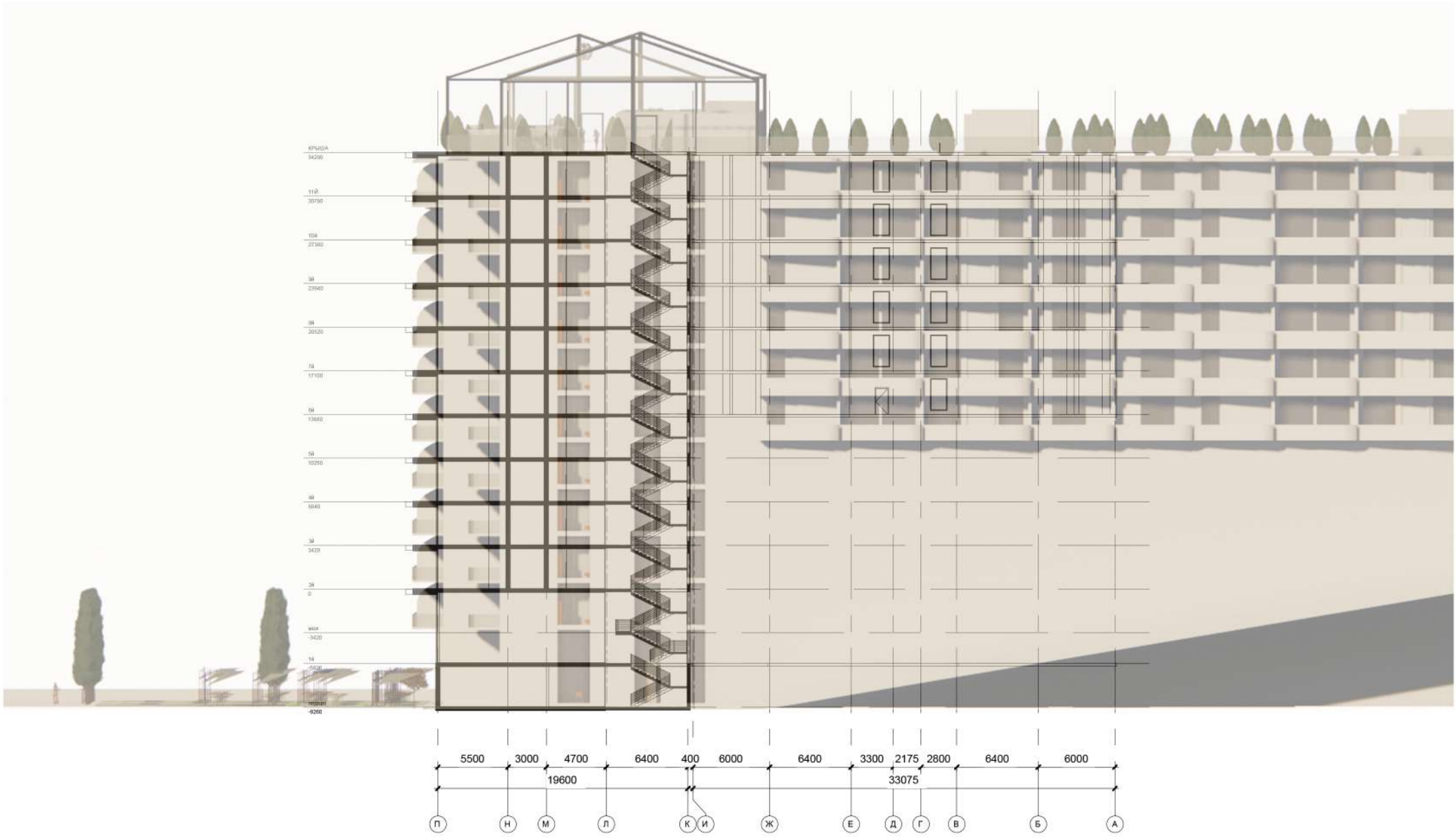
Кинозал



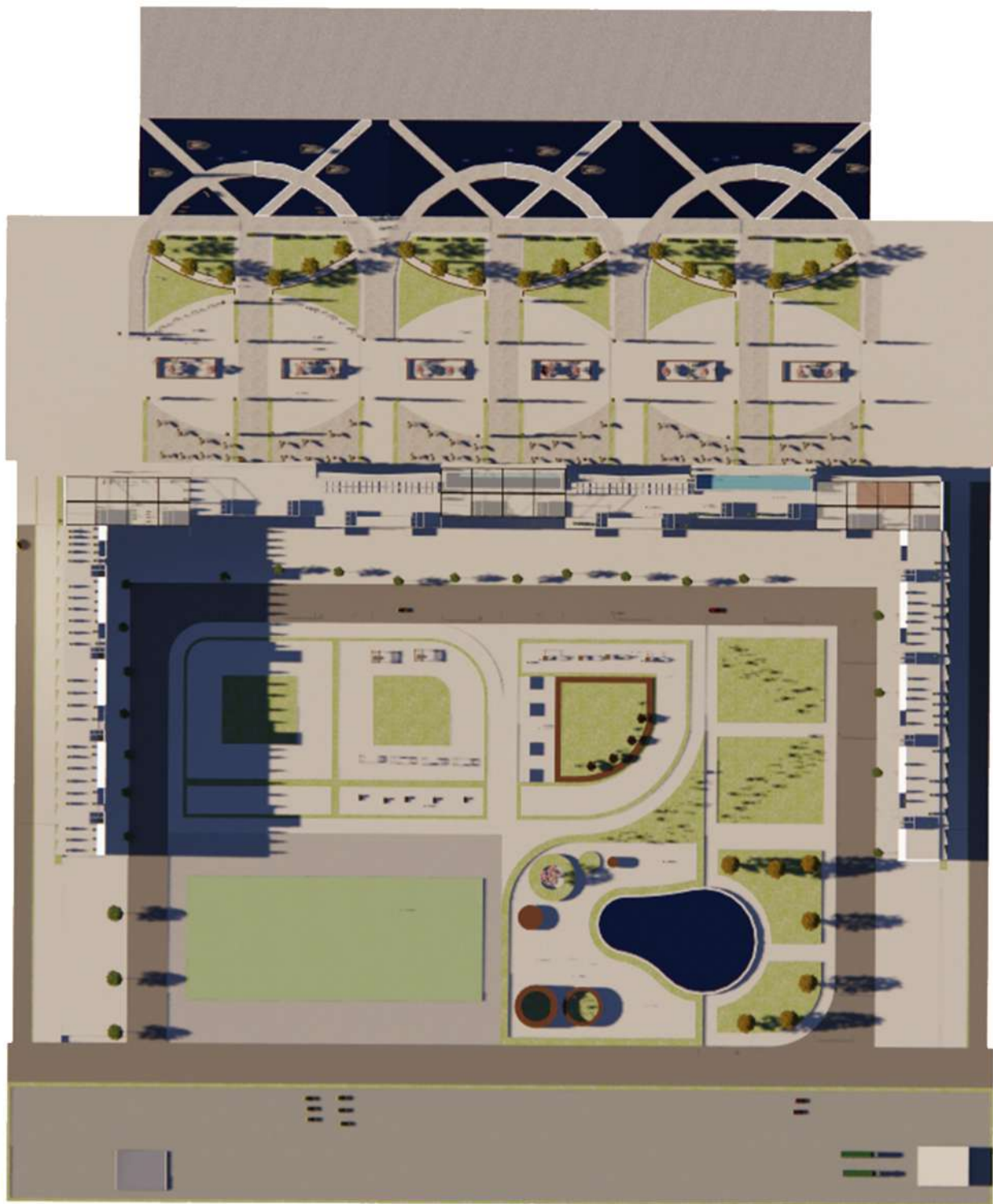
Прачечная



Разрез 1-1
М 1:400



Разрез 1-1 с наложением вида сбоку
М 1:400



Вид сверху



Ортогональная проекция



Ортогональная проекция





















